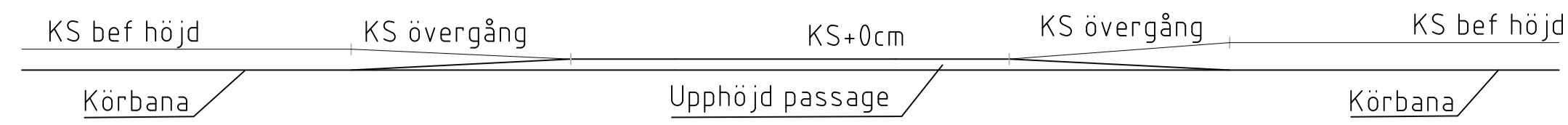
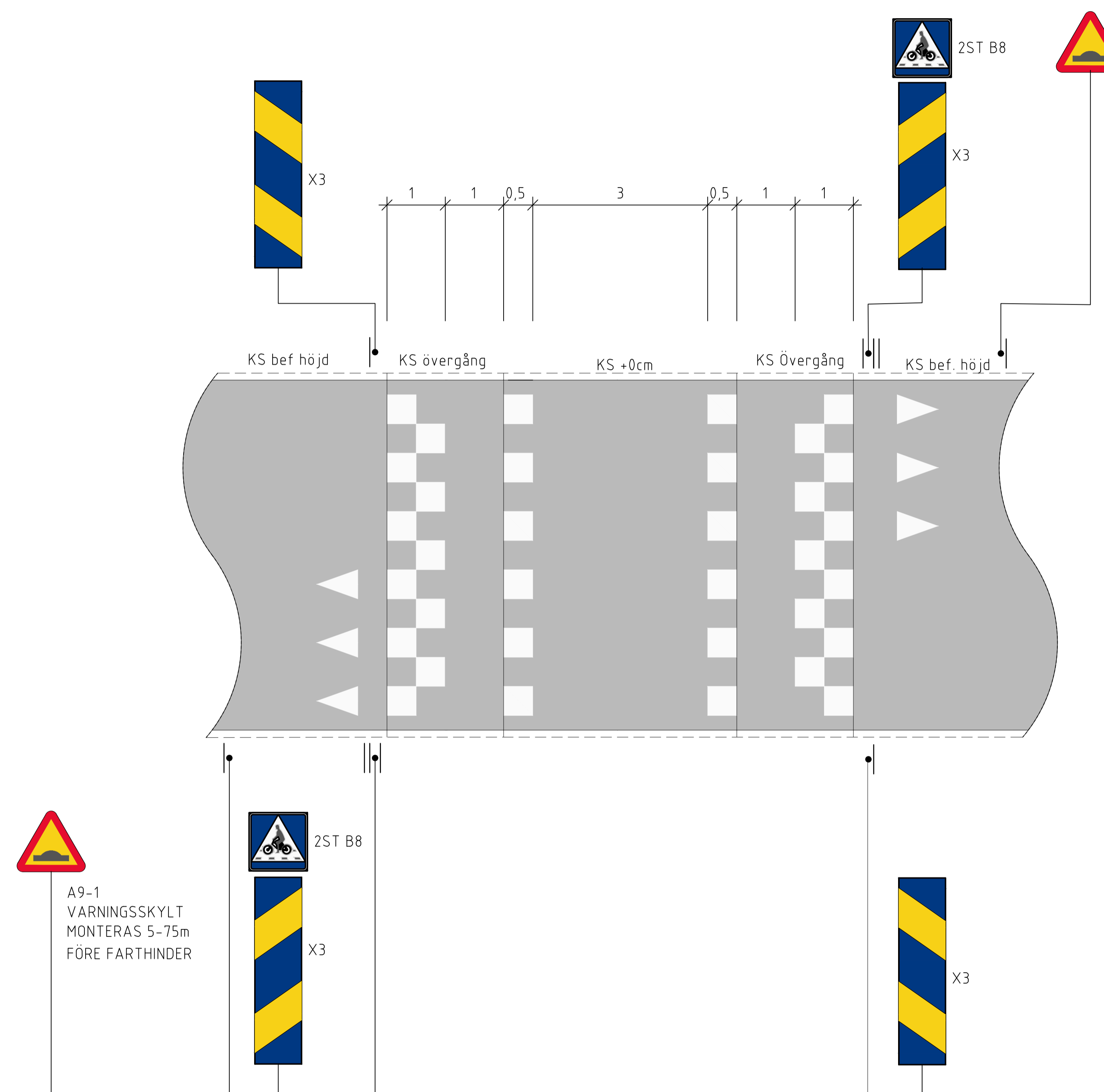


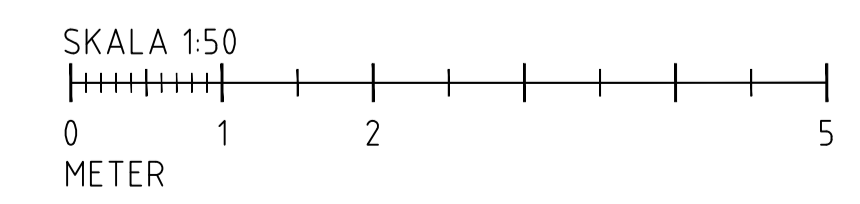
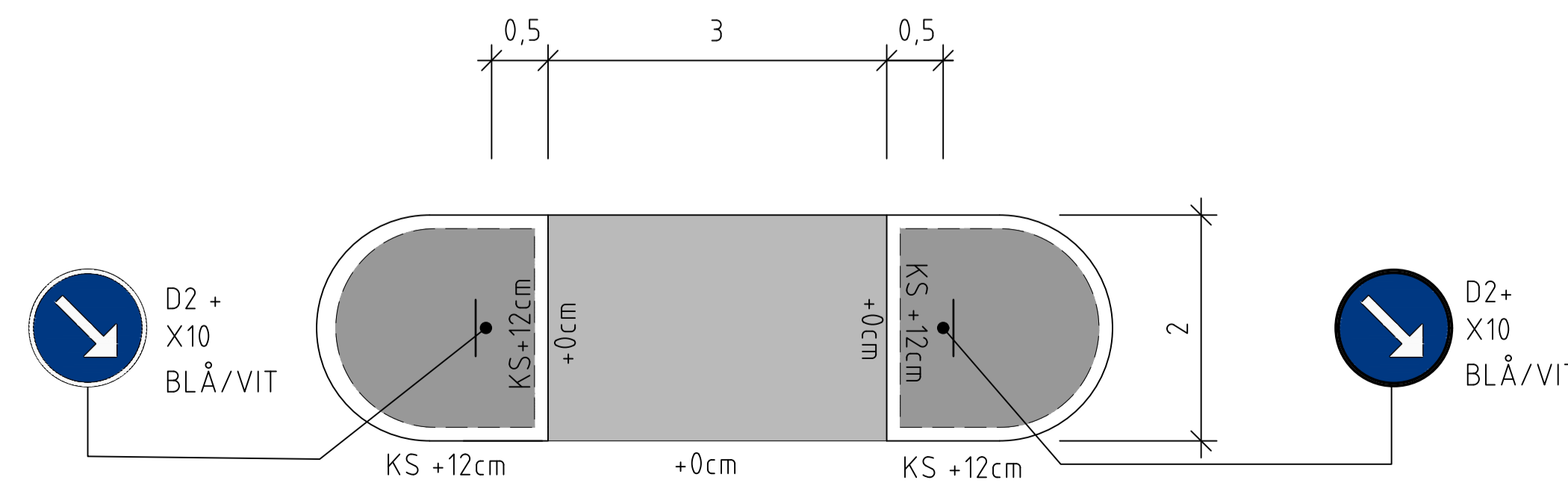
KANTSTENSPROFIL



PLAN



PRINCIPUTFORMNING
MITTREFUG



TECKENFÖRKLARING

- KANTSTENS HÖJD ÖVER KÖRBANA
- LEDYTA SINUSPLATTA 35x35CM
- VALYTA VIT SLÅT PLATTA 35x35CM
- VARNINGSYTA KUPOLPLATTA 35x35CM
- GATA
- REFUG BELÄGGNING SMÅGATSTEN ELLER ASFALT

ANVISNING
Ledyta anpassas mot intilliggande gångväg. Ledyta avslutas vid gångväg med varningsyta.

Körfält ska vara 3,5-3,7m i vardera körriktning. Om vägbanan är bredare förses passagen med mittrefug enligt principskiss.

ANVISNING MITTREFUG
Sskyltning: Varningsskylt (A40) samt tilläggstavla (gående) sätts inom lämpligt avstånd från passagen för att uppmärksamma bilister om passagen. Refug fylls med smågatsten, marksten eller asfalt. Varningsskyltens avstånd från passagen sätts upp enligt tabell nedan.

TILLÅTEN HASTIGHET	AVSTÅND TILL SKYLTT
50 km/h eller lägre	5-75 m
60 eller 70 km/h	50-250 m
80 eller 90 km/h	150-250 m
Högre än 90 km/h	20-400 m

BET STATUS	ANT	ÄNDRINGEN AVSER	DATUM	SIGN
TEKNISK HANDBOK TYPRITNING				
		LIVSMILJÖ GÄVLE Gävle kommun Tel: 026-178000		
DATUM 210512	RITAD/KONSTR. AV Pär Stolpe Diamant		ANSVARG GM	
Upphöjd cykelöverfart				
Plan, kantstensprofil				
SKALA 1:50 A3	NUMMER T-30-0-P6	BET		